

Unit Compact i Classic

Unit-ul care reprezintă alegerea ideală a oricărui medic stomatolog

- Construcție solidă din aluminiu;
- Tastatura standard de comandă la masa medicului: funcție de autodiagnosticare, controlează intensitatea luminii la instrumente, rotație micromotor normal și reverse, poziția scaunului și a scuipătorii etc.; opțional și pe partea asistentei;
- 5 posturi de lucru;
- Furtun turbină cu lumină;
- Micromotor electric;
- Lampă cu LED.



de la
9.999€

PLANMECA ProMax 3D

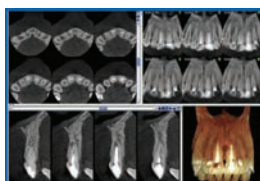
- Radiografie panoramică și 3D cu un singur senzor
- FOV: între Ø 40 x 50 cm și Ø 230 x 260 cm
- Bazat pe platforma Planmecca ProMax utilizând tehnologia SCARA (*Selectively Compliant Articulated Robot Arm*)
- Compatibil cu imagini DICOM
- Sistemul SmartPan calculează automat până la 9 curbe diferite panoramice, suprapuse cu o imagine martor unde claritatea este ajustată în toate zonele vizibile ale imaginii.
- Opțional:
 - ProFace - sistem unic de scanare facială
 - Braț teleradiografii
 - Program planificare implanturi



de la
49.900€

- **Modulul Endo** pentru soft-ul Romexis, dedicat special pentru studiile endodontice.

Disponibil pentru toata gama de echipamente ProMax 3D, oferă o vizualizare perfecta a celor mai fine detalii anatomice.

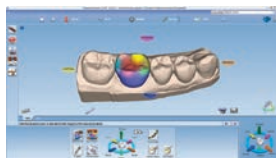


PLANMECA

CAD/CAM Soluția pentru cabinet



- **Planmecca PlanScan®** – scanner intraoral ultra-rapid (scanează fără pudră, în timp real, rezultate exacte de la un element, la arcada completă, sistem STL deschis).



- **Planmecca PlanCAD® Easy** – simplu și eficient, instrument de design pentru lucrări protetice (inlay, onlay, fațete, coroane și punți, proiectează până la 16 dinți în aceeași sesiune, doar 5 pași până la frezare).

- **Planmecca PlanMill® 40** – aparat de frezat de înaltă precizie, sistem 4 axe cu motoare de mare viteză, strategii diferite pentru materiale diferite, frezare perfectă chiar și pentru fațete foarte subțiri, operațiuni controlate de computer: sistemul comunică utilizatorului schimbarea instrumentelor, apa etc.

